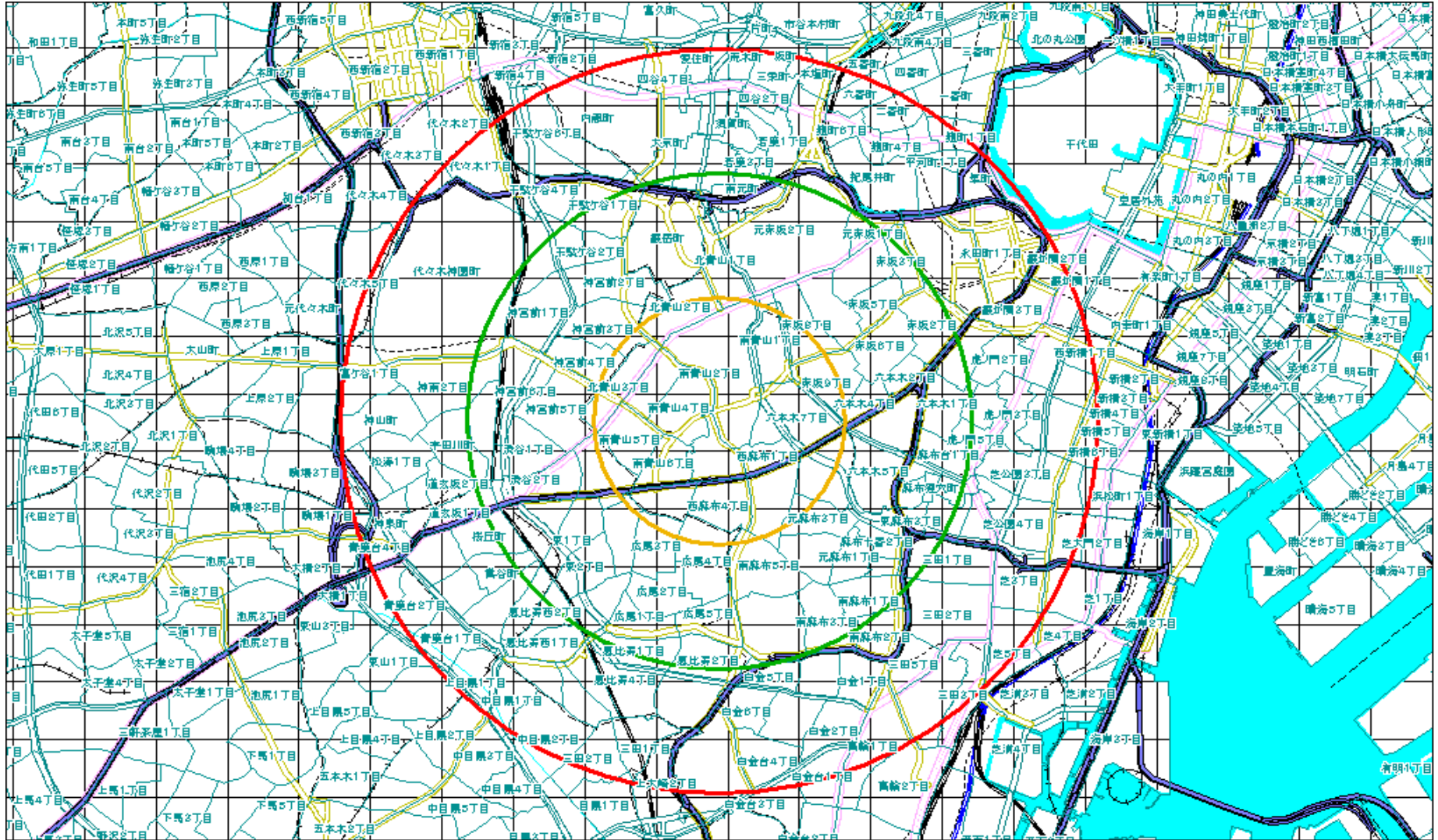


人口・世帯統計レポート

2007年7月11日

1. 商圈マップ



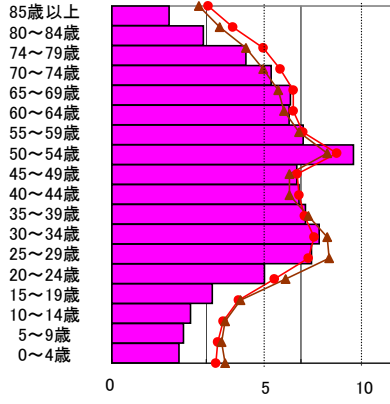
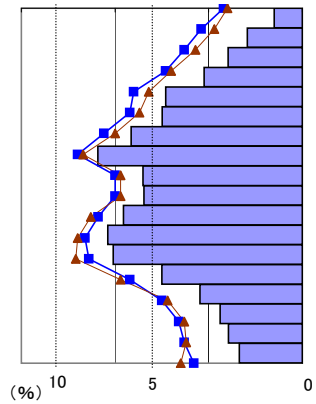
2. 商圈データ一覧

項目	1次エリア		2次エリア		3次エリア		都道府県		
	実数	比率	実数	比率	実数	比率	実数	比率	
人口	人口	26,387	100.0%	117,022	100.0%	264,810	100.0%	159,396	100.0%
	0～4歳	692	2.6%	3,567	3.0%	8,085	3.1%	5,170	3.2%
	5～9歳	773	2.9%	3,360	2.9%	7,353	2.8%	4,740	3.0%
	10～14歳	855	3.2%	3,719	3.2%	7,902	3.0%	4,977	3.1%
	15～19歳	1,077	4.1%	4,963	4.2%	10,953	4.1%	6,350	4.0%
	20～24歳	1,557	5.9%	7,888	6.7%	19,158	7.2%	10,300	6.5%
	25～29歳	2,066	7.8%	10,472	8.9%	24,624	9.3%	13,950	8.8%
	30～34歳	2,136	8.1%	10,317	8.8%	23,772	9.0%	13,840	8.7%
	35～39歳	1,980	7.5%	9,451	8.1%	21,192	8.0%	12,521	7.9%
	40～44歳	1,836	7.0%	8,015	6.8%	17,933	6.8%	10,446	6.6%
	45～49歳	1,829	6.9%	7,829	6.7%	17,188	6.5%	10,376	6.5%
	50～54歳	2,371	9.0%	9,972	8.5%	22,332	8.4%	13,625	8.5%
	55～59歳	1,927	7.3%	8,193	7.0%	18,229	6.9%	11,126	7.0%
	60～64歳	1,686	6.4%	7,014	6.0%	15,652	5.9%	9,420	5.9%
	65歳以上	5,583	21.2%	22,180	19.0%	48,736	18.4%	28,185	17.7%
世帯数	世帯数	13,508	100.0%	60,839	100.0%	138,617	100.0%	80,541	100.0%
	1人世帯	6,571	48.6%	30,959	50.9%	70,458	50.8%	38,880	48.3%
	2人世帯	3,335	24.7%	14,275	23.5%	31,977	23.1%	19,585	24.3%
	3人世帯	1,782	13.2%	7,748	12.7%	17,297	12.5%	11,023	13.7%
	4人世帯	1,374	10.2%	5,730	9.4%	12,749	9.2%	8,214	10.2%
	5人以上世帯	422	3.1%	1,887	3.1%	4,214	3.0%	2,649	3.3%
	6歳未満のいる世帯	672	5.0%	3,262	5.4%	7,496	5.4%	4,816	6.0%
	65歳以上のいる世帯	4,213	31.2%	16,725	27.5%	36,244	26.1%	21,157	26.3%
住居	持ち家世帯数	5,754	42.6%	24,613	40.5%	56,001	40.4%	31,368	38.9%
	一戸建世帯数	2,716	20.1%	10,504	17.3%	24,853	17.9%	13,220	16.4%
	借家世帯数	7,213	53.4%	34,166	56.2%	75,737	54.6%	44,508	55.3%
	共同住宅世帯数	9,980	73.9%	45,874	75.4%	101,046	72.9%	59,346	73.7%
	・公団・公社の借家世帯数	1,551	11.5%	5,034	8.3%	7,754	5.6%	7,700	9.6%
	・民営の借家世帯数	4,589	34.0%	22,608	37.2%	53,976	38.9%	27,273	33.9%
	給与住宅世帯数	1,073	7.9%	5,322	8.7%	11,081	8.0%	8,037	10.0%
	間借り世帯数	267	2.0%	1,202	2.0%	2,926	2.1%	1,498	1.9%
年収別世帯数	300万円未満	4,145	30.7%	17,621	29.0%	37,330	26.9%	19,492	24.2%
	300～500万円	1,580	11.7%	9,722	16.0%	24,591	17.7%	13,509	16.8%
	500～700万円	1,416	10.5%	7,286	12.0%	17,263	12.5%	10,268	12.7%
	700～1000万円	2,035	15.1%	9,103	15.0%	20,613	14.9%	12,093	15.0%
	1000～1500万円	1,802	13.3%	7,140	11.7%	15,501	11.2%	10,099	12.5%
	1500万円以上	1,992	14.7%	6,715	11.0%	13,531	9.8%	8,923	11.1%

3. 年齢別人口構成比グラフ

1次男実数 比率(%)

150	1.2%
293	2.4%
396	3.3%
525	4.3%
729	6.0%
748	6.2%
914	7.6%
1,092	9.0%
851	7.0%
846	7.0%
955	7.9%
1,039	8.6%
1,010	8.4%
750	6.2%
546	4.5%
439	3.6%
394	3.3%
336	2.8%
12,085	



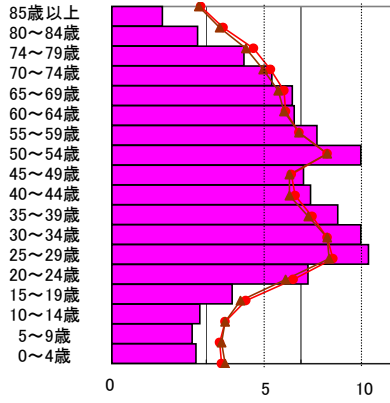
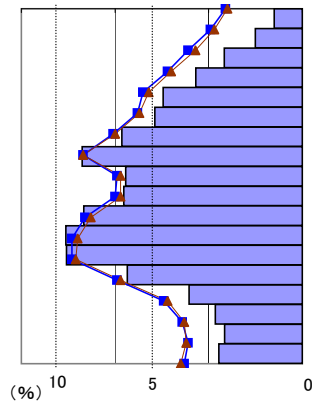
1次女実数 比率(%)

303	2.1%
484	3.4%
710	5.0%
843	5.9%
945	6.6%
938	6.6%
1,013	7.1%
1,279	8.9%
978	6.8%
990	6.9%
1,025	7.2%
1,097	7.7%
1,056	7.4%
807	5.6%
531	3.7%
416	2.9%
379	2.6%
356	2.5%
14,302	

▲ 都道府県比率 ■ 商圏内男比率 ● 商圏内女比率

2次男実数 比率(%)

602	1.1%
1,006	1.9%
1,667	3.1%
2,276	4.2%
2,974	5.5%
3,151	5.8%
3,854	7.1%
4,701	8.7%
3,774	6.9%
3,812	7.0%
4,669	8.6%
5,051	9.3%
5,039	9.3%
3,737	6.9%
2,417	4.4%
1,859	3.4%
1,663	3.1%
1,786	3.3%
54,338	



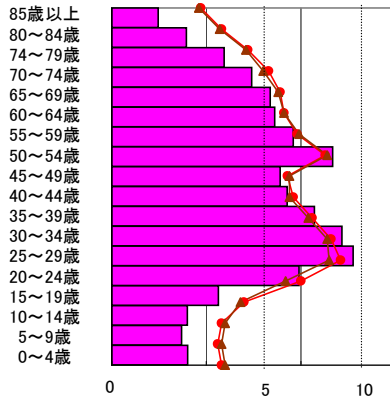
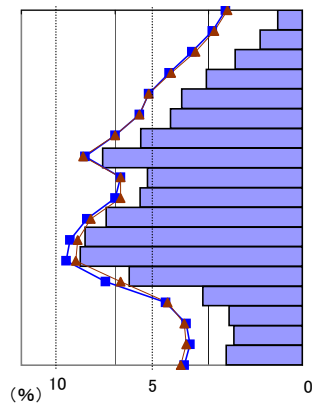
2次女実数 比率(%)

1,068	1.7%
1,812	2.9%
2,795	4.5%
3,387	5.4%
3,820	6.1%
3,863	6.2%
4,339	6.9%
5,271	8.4%
4,055	6.5%
4,203	6.7%
4,782	7.6%
5,266	8.4%
5,433	8.7%
4,151	6.6%
2,546	4.1%
1,860	3.0%
1,697	2.7%
1,781	2.8%
62,684	

▲ 都道府県比率 ■ 商圏内男比率 ● 商圏内女比率

3次男実数 比率(%)

1,322	1.1%
2,247	1.8%
3,582	2.9%
5,128	4.1%
6,449	5.2%
7,036	5.7%
8,632	7.0%
10,657	8.6%
8,277	6.7%
8,655	7.0%
10,469	8.5%
11,598	9.4%
11,851	9.6%
9,248	7.5%
5,314	4.3%
3,905	3.2%
3,655	3.0%
4,072	3.3%
123,752	



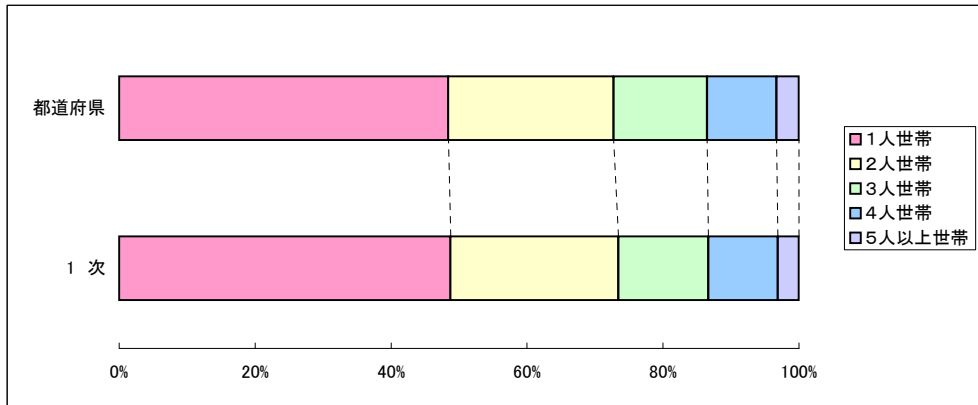
3次女実数 比率(%)

2,454	1.7%
3,941	2.8%
5,943	4.2%
7,406	5.3%
8,381	5.9%
8,616	6.1%
9,597	6.8%
11,675	8.3%
8,911	6.3%
9,278	6.6%
10,723	7.6%
12,174	8.6%
12,773	9.1%
9,910	7.0%
5,639	4.0%
3,997	2.8%
3,698	2.6%
4,013	2.8%
141,058	

▲ 都道府県比率 ■ 商圏内男比率 ● 商圏内女比率

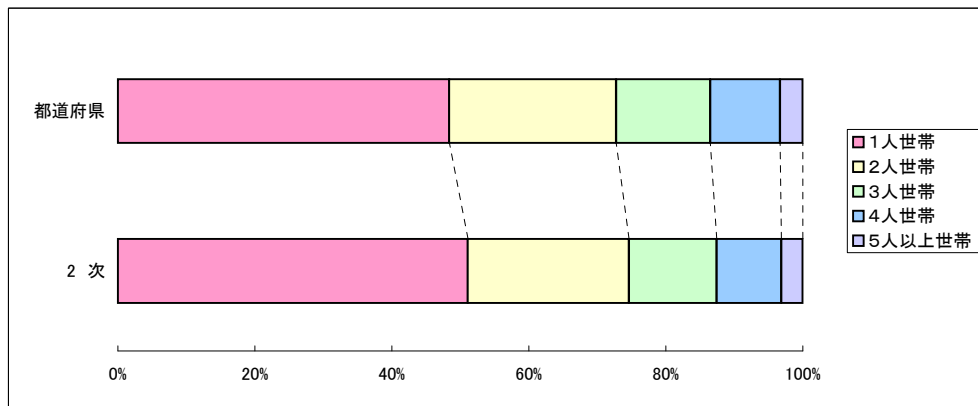
4. 世帯構成比グラフ

1 次



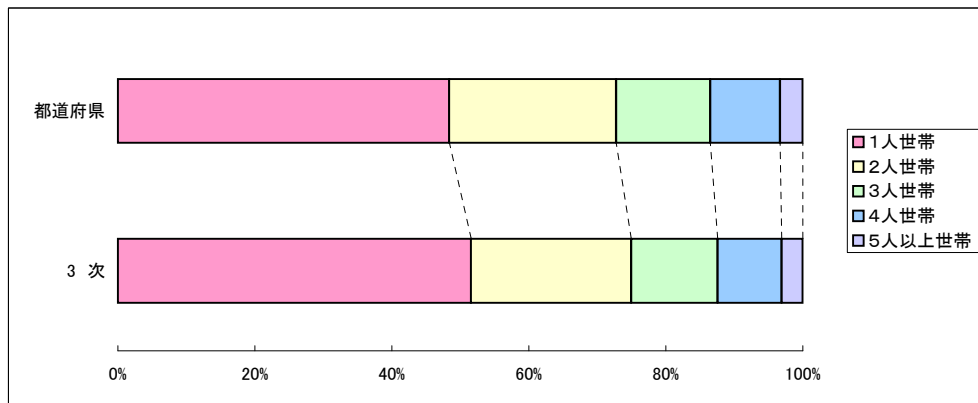
	世帯総数	1人世帯	2人世帯	3人世帯	4人世帯	5人以上世帯
1 次	13508	6571	3335	1782	1374	422
都道府県	80541	38880	19585	11023	8214	2649

2 次



	世帯総数	1人世帯	2人世帯	3人世帯	4人世帯	5人以上世帯
2 次	60839	30959	14275	7748	5730	1887
都道府県	80541	38880	19585	11023	8214	2649

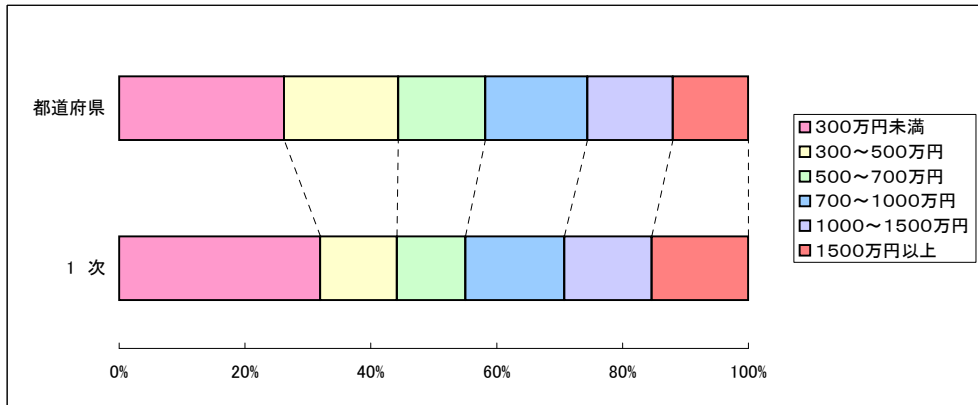
3 次



	世帯総数	1人世帯	2人世帯	3人世帯	4人世帯	5人以上世帯
3 次	138617	70458	31977	17297	12749	4214
都道府県	80541	38880	19585	11023	8214	2649

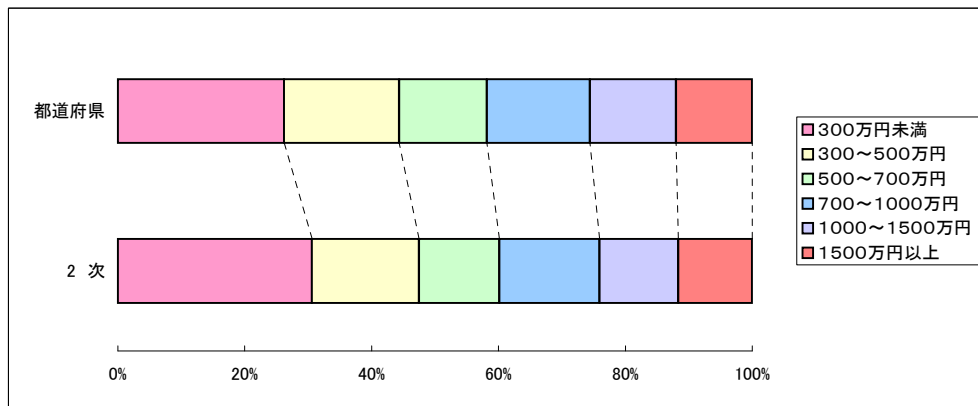
5. 年収別世帯構成比グラフ

1 次



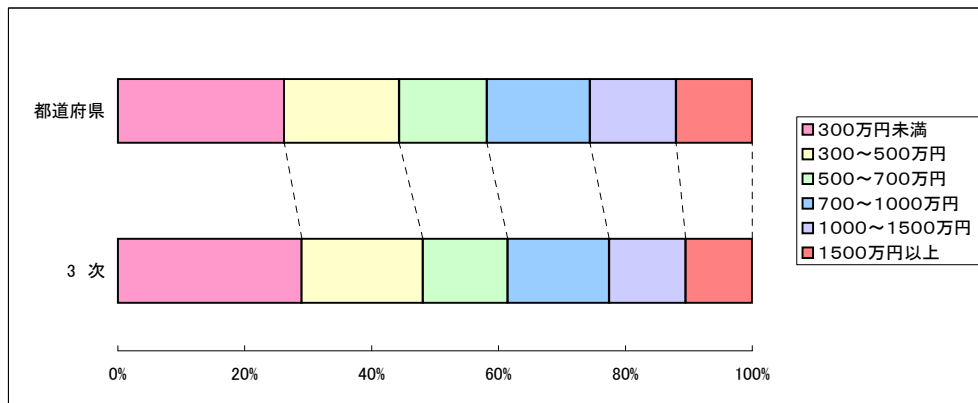
	300万円未満	300~500万円	500~700万円	700~1000万円	1000~1500万円	1500万円以上
1 次	4145	1580	1416	2035	1802	1992
都道府県	19492	13509	10268	12093	10099	8923

2 次



	300万円未満	300~500万円	500~700万円	700~1000万円	1000~1500万円	1500万円以上
2 次	17621	9722	7286	9103	7140	6715
都道府県	19492	13509	10268	12093	10099	8923

3 次



	300万円未満	300~500万円	500~700万円	700~1000万円	1000~1500万円	1500万円以上
3 次	37330	24591	17263	20613	15501	13531
都道府県	19492	13509	10268	12093	10099	8923